

sb

sunnybaby

9012 iris

KURULUM VE KULLANMA KILAVUZU



Kullanım yaşı: 0-36 ay
Maks. taşıma kapasitesi : 15KG
Standard : EN1888-2012, EN71-3
Model No.: 9012

www.sunnybaby.com.tr

Pusetin doğru kurulum, uygun biçimde kullanılabilmesi için Kılavuzu dikkatlice okuyunuz ve sonraki kullanımlar için muhafaza ediniz. Kılavuzda verilen talimatlara uymadığınız takdirde, çocuğunuzun güvenliği risk altında olabilir.

PARA LİSTESİ

Koliyi aıp puseti kurmadan, tm paraları kontrol edip mevcut olduėundan emin olunuz. Eksik para olması durumunda satıcınıza yada teknik servisimize bařvurunuz.



n teker



Arka teker



n bar



atı



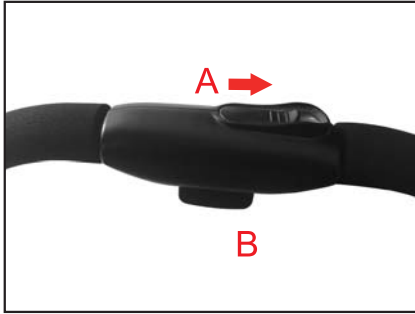
L R
Adaptr



Oto koltuėu

1. Puseti açma :

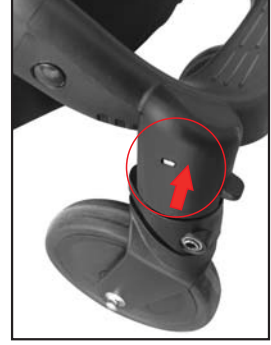
Resimde gösterildiği gibi A ve B düğmelerini aynı anda kavrayarak gevşetin ve itme kolunu kaldırarak puset çatısını direk açın. Otomatik olarak açılacak ve bağlantı noktaları "klik" sesi geldiği zaman kilitlenecektir



2. Ön teker kurulumu ve sökme

Kurulum: Ön ayağı kaldırın ve ön yuvasına tekeri yerleştirin. "klik" sesi duyulduğunda ön teker yerine yerleşmiş olacaktır.

Sökme: Ön ayak üzerinde bulunan teker sökme düğmesine basarak, ön tekeri dışa doğru çekerek yerinden çıkarılır.



3. Arka teker kurulumu ve sökme

Kurulum: Arka akisi kaldırın ve arka yuvasına tekeri yerleştirin. "klik" sesi duyulduğunda arka teker yerine yerleşmiş olacaktır.

Sökme: Arka aks üzerinde bulunan teker sökme düğmesine basarak, arka teker dışa doğru çekerek yerinden çıkarılır.



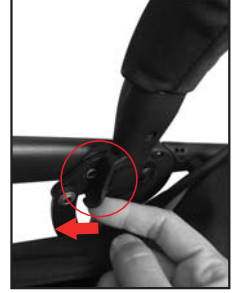
UYARI: Arka tekerleri hafifçe dışa doğru çekerek, uygun ve sağlam bir şekilde yerine yerleştiğinden emin olunuz.

KURULUM

4. Ön bar kurulumu ve sökme

Kurulum: Ön barı direk yuvasına yerleştirin, "klik" sesi duyulduğunda kurulum tamamlanmıştır.

Sökme: Resimde gösterildiği gibi ön barın her iki ucunda olan düğmelere aynı anda basıp, ön barı kaldırarak yerinden çıkarın.



TALİMATLAR

1. Sepeti kullanma

Sepet içerisine 3kg'dan ağır eşya vb. koymayınız.

Sepette eşya varsa Puseti katlamadan önce, tamamen boşaltınız.





2. Ön teker hareket fonksiyonu



Açık

Ön teker hareket düğmesini yukarı kaldırıp, açın.

Kilitli



Ön teker hareket düğmesini aşağı doğru bastırıp, kilitleyin.



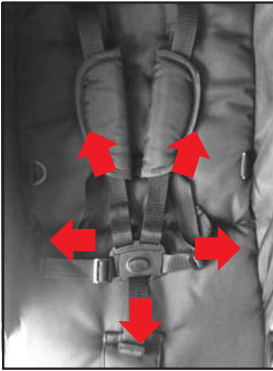
3. Fren fonksiyonu

Fren kolunu yukarı kaldırıp, freni açın.

Fren kolunu aşağı doğru bastırıp, freni kilitleyin.

UYARI: Çocuğunuz puset içerisinde olmasa dahi, Kayma tehlikesine karşı puseti her durdurduğunuza tekerleri kilitleyiniz.

Fren kolunu aşağı doğru bastırıp, tekerleri kilitlediğiniz zaman, kilitlendiğini kontrol etmek için puseti hafifçe ileri doğru itiniz.



4. Ayarlanabilir emniyet kemeri

Emniyet kemerini çocuğunuzun ayaklarından geçirin ve 5 kemeri aynı anda kilitleyin. Kilitledikten sonra kemeri hafifçe çekerek kontrol ediniz.

UYARI: Çocuğunuz puset içerisindeyken Kayma ve düşme tehlikesine karşı emniyet kemerini devamlı kullanınız.



5. Ayarlanabilir Tente

Tente ayarlayıcıyı çekerek serbestçe istediğiniz pozisyona ayarlayabilirsiniz.



6. Ayarlanabilir Sırt bölümü

Sırt bölümünü doğru pozisyonuna C düğmesi ile ayarlayabilirsiniz.

UYARI: Koltuk pozisyonunda ani değişikliklerin önlenmesi için, çocuğunuz puset içinde iken sırtlığı ayarlamaya dikkat edin.

7. Ayarlanabilir Ayak koyma bölümü

Ayak koyma bölümü aşağıya doğru ayarlamak için ayak koyma bölümün altında bulunan D düğmelerine aynı anda bastırın. Ayak koyma bölümünü yuları doğru ayarlamak için, her iki ucundan tutarak direk yukarı doğru kaldırın.



8. Taşıma kayışlarını kullanma

Arabayı rahatça taşımak için arabayı açtıktan sonra ayak koyma bölümü altındaki taşıma kayışlarını kullanın.

UYARI: Olası kazaları önlemek için puseti kullanırken taşıma kayışlarını yerine yerleştirin



Oto koltuğunu kullanma

1. Oto koltuğu kurulumu





1. Adaptör üzerindeki deliği civatayla karşılaştırın (E noktası) ve adaptörü kilitleyin. Aynı yöntemi diğer taraftaki adaptör için uygulayın.
2. Oto koltuğunu direk adaptörün üzerine (F noktası) yerleştirin. oto koltuğunu hafifçe yukarı doğru kaldırıp, adaptöre sağlam bir şekilde yerleştiğinden emin olunuz.

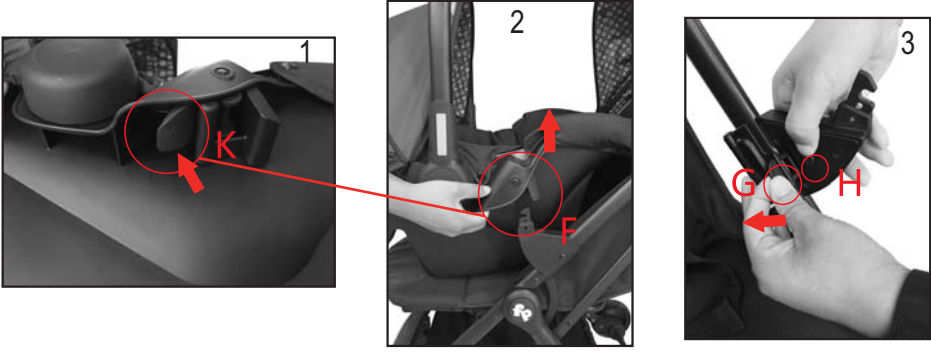
UYARI:

Oto koltuğu yerleştirilmeden önce, ön bar mutlaka çıkarılmalıdır. Oto koltuğu yerleştirilmeden önce, ayak koyma bölümü düz pozisyona ayarlanmalıdır.

Oto koltuğu yerleştirilmeden önce, puset üzerindeki tüm eşyalar (emniyet kemeri hariç) çıkarılmalıdır.

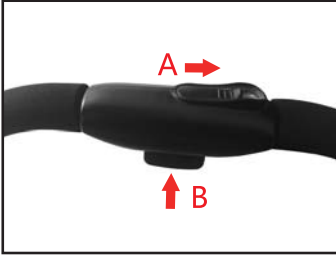
Sağ ve Sol adaptör universal değildir. Kurulum yapmadan önce adaptörleri yönü için kontrol ediniz.

2. Oto koltuğunu çıkarma



Düğmeye basıp "K" oto koltuğunu adaptörden sökün. "H" Düğmesine basın ve aynı anda "G" düğmesini çekip, adaptörü pusetten çıkarın.





1. Oto koltuđunu ve adaptörleri çıkarın.
2. Aynı anda A ve B düğmesine basın, bu arda pusete ileti dođru bastırıp katlayın

Yıkama talimatları etiketini okuyunuz;

Periyodik olarak pusetin tüm fonksiyonlarını ve bağlantı noktalarını kontrol edip, uygun ve düzgün çalıştığından emin olunuz;

Puseti uzun süre güneşte bırakmayınız;

Yağmurlu veya karlı havalarda kullanımdan sonra puseti iyice kurutunuz. Ilık su yada hassas temizlik malzemeleri kullanarak tozları ve kirleri siliniz Tekerleri ve Akisleri periyodik olarak silip, toz ve çamurdan temizleyiniz.



Çocuğunuzun güvenliği için lütfen kullanım kılavuzunu tümüyle okuyunuz. İleride referans olması için kullanım kılavuzunu saklayınız. Bu talimatları uygulamazsanız çocuğunuzun güvenliği etkilenebilir.

UYARI: Bu puset doğumdan itibaren 15 kg.'a kadar aynı anda sadece 1 çocuğun kullanımı için tasarlanmıştır.

UYARI: Çocuğunuzu asla yalnız bırakmayınız.

UYARI: Yutma ve boğulma tehlikesine karşı tüm plastik ve ambalaj malzemelerini çocuğunuzdan uzak tutunuz.

UYARI: Kullanmadan önce tüm bağlantı noktalarının birleştiğinden emin olunuz.

UYARI: Kaza riskine karşı, puseti açıp, katlarken çocuğunuzu uzak tutunuz ve parmaklarınıza dikkat ediniz.

UYARI: Çocuğunuzun ürün ile oynamasına izin vermeyiniz.

UYARI: Çocuğunuz kendi kendine oturmaya başladığında emniyet kemerini devamlı kullanınız.

UYARI: Oturma ünitesi ve oto koltuğu bağlantılarını her kullanımdan önce kontrol edip, sağlam bir şekilde birleştiğinden emin olunuz.

UYARI: Bu ürün kayarak yada koşarak kullanmaya uygun değildir.

UYARI: İtme koluna herhangi bir eşya yerleştirmeyiniz. Bu pusetin dengesini bozup devirebilir ve fonksiyonlarına zarar verebilir.

UYARI: Puseti her durdurduğunuzda tekerleri kilitleyiniz.

UYARI: Her zaman küçük parçaların çocuğunuz tarafından kolayca yutulabileceğini unutmayınız.

UYARI: Satıcı yada üretici tarafından önerilmeyen yada verilmeyen hiçbir ilave aksesuarı pusetle kullanmayınız.

UYARI: Bu ürün aynı anda bir çocuğun taşınması için tasarlanmıştır.

UYARI: Sepetin maksimum taşıma kapasitesi 3kg.'dır.

- **Uyarı !** Çocuğunuzun güvenliđi için lütfen kullanım kılavuzunu tümüyle okuyunuz. İleride referans olması için kullanım kılavuzunu saklayınız.Bu talimatları uygulamazsanız çocuğunuzun güvenliđi etkilenebilir.
- **Uyarı !** Bebeğinizin güvenliđi için kullanım kılavuzundaki uyarıları mutlaka dikkate alınız.
- **Uyarı !** Araba mutlaka bir yetişkin tarafından kurulmalı ve kullanılmalıdır.
- **Uyarı !** Bebeğınızı arabasında asla yalnız bırakmayınız.
- **Uyarı !** Bu bebek arabası ağırlığı maksimum 15 kg olan, 0-3 yaş arasındaki bebeklerin kullanımı için uygundur.
- Bebeğiniz arabadayken her zaman emniyet kemeri, bel kayışları, omuz kayışları ve bacak arası kayışları bağlanmış ve kemer boyu çocuğunuza göre ayarlanmış olarak takılarak kullanılmalıdır.
- Arabayı açıp kaparken parmakların sıkışmaması için dikkat ediniz.
- Arabanın dengesini bozup devirebileceğinden çanta, alışveriş torbaları, kutu ve benzeri nesnelere arabanın sapına asılmamalı veya tentesi üzerine koyulmamalıdır, sepetin taşıma kapasitesi maksimum 3 kg'dır..
- Bebek arabası ile beraber kullanımınıza sunulan oto koltuđu ve port bebe bölümü (modelde var ise) oto koltuğunun ve port bebe bağlantılarını çok dikkatlice yapıp tamamen kurulduktan sonra, çocuğunuzu yerleştiriniz.Bu oto koltuğunu, araçlarda kullanabilmeniz için lütfen yetkili satıcımıza veya teknik ekibimize başvurunuz.
- Bebek arabasını park ettiğiniz zaman mutlaka frenlerini kullanınız.Yokuşlarda ve meyilli yerlerde asla tek başına bırakmayınız.
- Bebeğınızı arabaya oturtmadan önce, bebek arabasının tamamen açılmış ve kilitlerinin yerlerine oturmuş olduğundan ve koltuk biriminin bağlantı tertibatlarının doğru olarak çalıştığından emin olunuz, frenleri kilitleyiniz.
- Bebek arabasının sırt dayanağı ayarını asla bebeğiniz içindeyken yapmayınız.
- Bebek arabasını basamaklarda ve yürüyen merdivenlerde kullanmayınız. Bir anda kontrolü kaybedebilir ve bebeğinizin arabadan düşmesine neden olabilirsiniz.

- Arabanızın oyuncak gibi kullanılmasına izin vermeyiniz.
- Bebek arabasında aynı anda sadece tek çocuk taşınmalıdır.
- Asla 10 mm'den kalın şilte kullanmayınız.
- Bu ürün koşarak veya patenle kullanılmaya uygun değildir.
- Bebeğinizin arabadan dışarı tırmanmasına ya da arabanın içinde ayakta durmasına izin vermeyiniz.
- Bebek arabasını ön barından tutup kaldırmayınız.
- Bebek arabasını nemli, çok soğuk ya da çok sıcak ortamda kullanmayınız, muhafaza etmeyiniz.
- Düzenli aralıklarla, arabanızın gevşek vidalarını, yıpranmış bölümlerini ve yırtılmış malzemelerini kontrol ediniz veya Dalpa Tamir Bakım Servisinde bakımını yaptırınız. Eksik-hasarlı parça olması durumunda asla kullanmayınız.
- Ürüne asla yetkili servis tarafından onaylananlar dışında parça takmayınız veya modifiye etmeyiniz.

ÖNEMLİ: Dalpa Tamir Bakım Servisi harici her yerde yapılan bakım / onarım, arabanın garanti kapsamından çıkmasına neden olur.

Kullanma kılavuzunda belirtilen maddelere uyulmaması halinde oluşabilecek sorunlar garanti kapsamı dışındadır.

Yetkili Servis
Dalpa San. ve Tic. Ltd. Şti.

Yetkili Servis
Dalpa San. ve Tic. Ltd. Şti.
Turhan Cemal Beriker Blv.Adana-Mersin yolu
17.km. No:669 Seyhan-Adana
Tel:0322 441 01 00 & Fax: 0322 441 01 08



sunny**baby**

“Bebek araç ve gereçleri”



SANAYİ TİC. VE LTD. ŞTİ.
Turhan Cemal Beriker Blv. Adana-Mersin Yolu
17. Km No: 669 Seyhan/ADANA
Tel: 0322 441 01 00-09 • Fax: 0322 441 01 08
www.dalpa.com.tr • info@dalpa.com.tr